

# 籌訓新昆蟲科學博物館之研究 及工作



台北市立成功高級中學  
洪敬承 老師





# 一、目的

## [背景資料] 昆蟲博物館簡介



- (1) 本館於1971年成立至今已33年歷史。
- (2) 創館至今仍無任何預算經費及編制人員，由本校師生義務經營。

目(蝴蝶)~  
之舞姬

蝴蝶標本展示櫃

此櫃展示了多種蝴蝶標本，每張標本下方附有說明卡。標本按種類或大小排列，方便學生觀察與學習。



# 成功高中 昆蟲博物館



館內管理飲食  
整日錄影監控



雲天山·蝴蝶  
北門成功中學  
蘇東·南  
巴陵·大  
翠山·  
萬  
日月潭·蝴蝶  
清和溪·高山

# 南美產雌雄嵌紋蝶

雌雄型蝶其形成的原因主要的是在偶然的機會裡產生了具有兩個細胞核的卵，而且這兩個核所含的性染色體數目不一樣，也就是說一個核是被註定將來發育成雄性的，而另一核是雌性核，然而又湊巧地有兩隻精蟲同時進入卵內，分別與兩個中的一核受精。

亞那斯比魔爾浮嵌紋雌雄型



太陽蝶斜角雌雄型



寬尾鳳蝶雌



(3) 每年蒞臨參觀之學生皆在1萬人次以上

(4) 過去以靜態展示為主，計畫新館成立後可  
轉為動態的昆蟲  
科學博物館

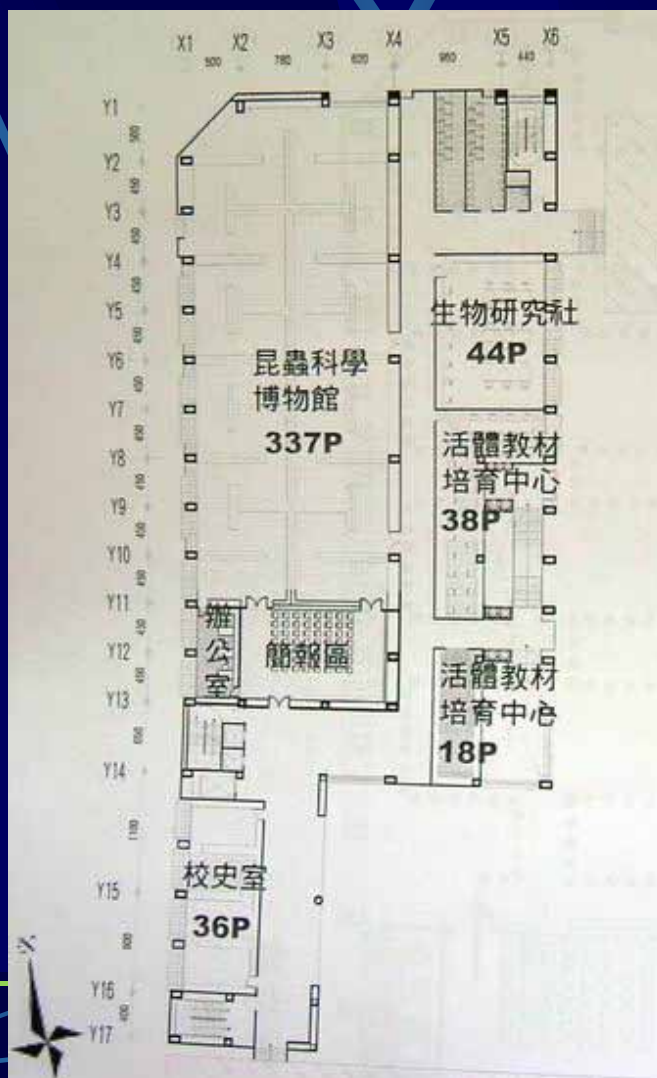


(5) 原體育館拆除，預計於三年內完成綜合大樓的興建工程，新昆蟲科博物館占地三樓



校園操場端景透視圖

(6)因此，昆蟲館已有新的空間，希望藉計劃重整昆蟲館及籌備新館展陳內容



三層平面圖



昆蟲博物館外部透視圖



昆蟲博物館

# [目的]

(1) 清查並整修現有展示中及典藏標本，規畫新展示架構，據以做為新館設計基礎。





(2) 建構新教學媒體，使本館具有科學教育館之功能。



(3) 以本研究計畫的成果，用於新館的規劃與設計。



## 二、預期成果



- (1) 將來校方規畫新昆蟲館時可以根據研究成果做為新館細部設計之依據。

(2)能夠使新館不僅具有傳統生物學之昆蟲博物館，也兼有科學教育館、民俗博物館之功能



# 三、研究方法

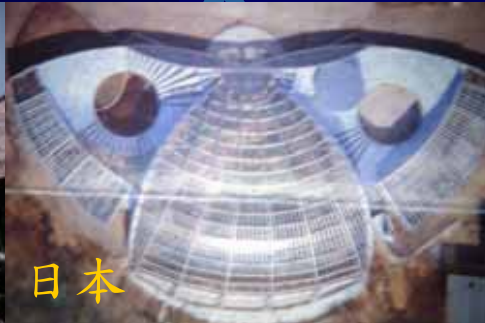
(1) 參考世界各國相關機構並配合本館收藏  
進行規劃



澳洲



印尼



日本



香港



馬來西亞



英國



巴里島



東京昆蟲展



檳城



德國



泰國

(2) 重新整理、鑑定所藏標本、  
製作標籤、說明牌。

整理前



整理後



## 整理前展示狀況

## 整理後展示狀況



(3)為提升昆蟲博物館展出之完整性，新增目前本館未展出之昆蟲幼生期標本。



外出採集



帶回成蟲繁殖





# 目前已製作好的幼蟲期標本



🍀 飼育取得蟲蛹

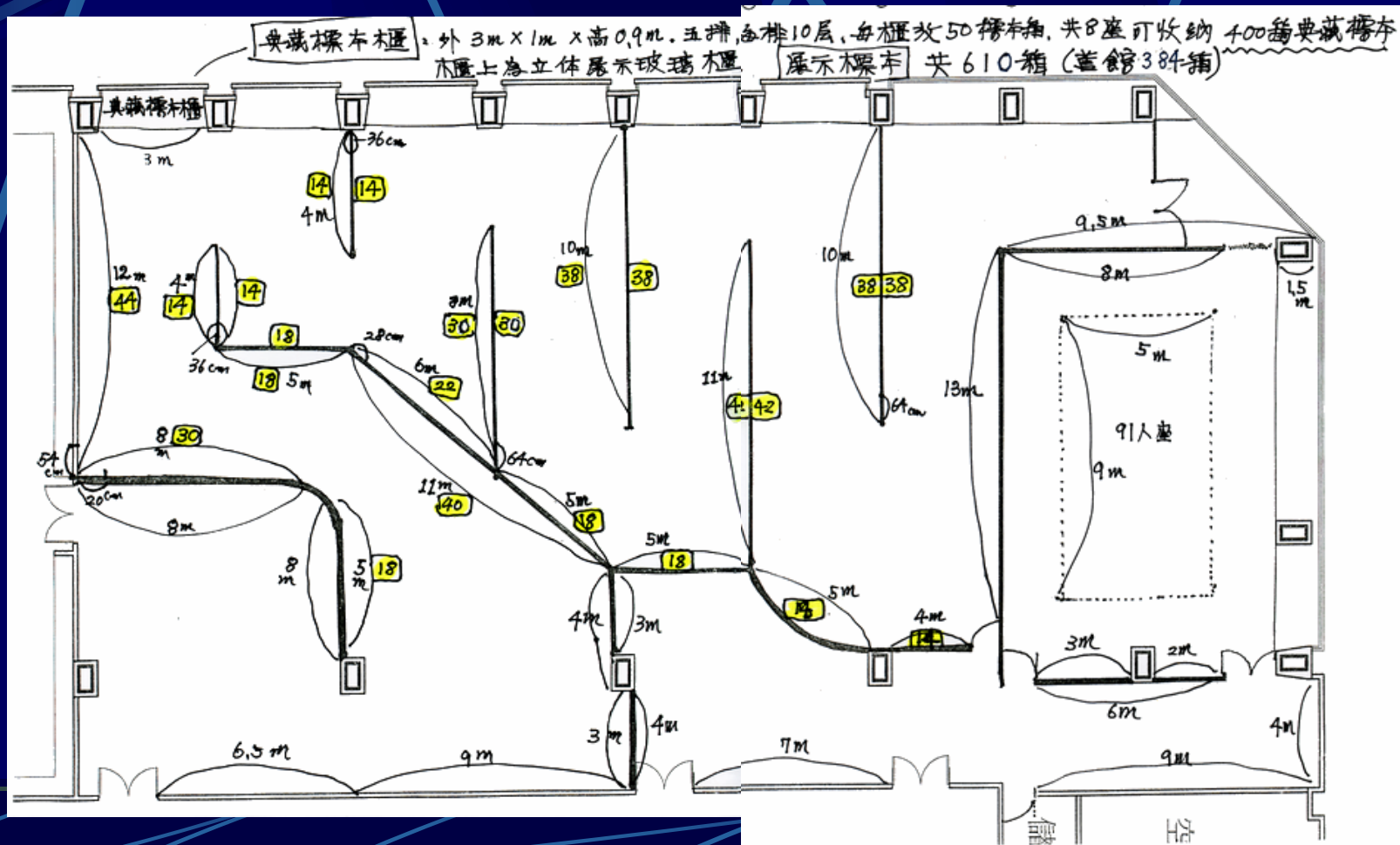
🍀 製成標本展出  
完整生活史

(4)將昆蟲館歷年蒐集之生物、昆蟲相關書籍，如圖鑑、百科分類後給予編碼，以便新館成立時，增加生物圖書展出之項目與功能



# 四、檢討

## (1) 新館空間平面圖製作：分類標本箱數



## (2) 館藏標本整理：

1. 統計目前於昆蟲館的展示標本：

共計439箱，10071隻標本

2. 完成典藏標本之整理與清點

共計126箱，7666隻標本

## (2) 館藏標本整理：

### 3. 鑑定工作的進行



### (3)館藏書籍整理：

統計目前於昆蟲館的生物相關書籍共分八類，計有1,557本

A為昆蟲書籍124本

G為其它動物藏書81本

B為昆蟲百科20本

K其它(書刊、論文)1093本

C為各國博物館書籍51本

D為鱗翅目圖鑑88本

E為植物書籍25本

F為兒童書籍75本

### (3) 館藏書籍整理：



本校學生協館藏書籍  
之整理

完成編碼之圖書

## (4) 新昆蟲標籤的製作與解說海報的製作



🍀 本校學生協助昆蟲標  
籤的製作



🍀 本校學生協助解說  
海報的製作



鱗翅目 ORDER EPIDOPTERA



台灣產鳳蝶科



科名: 鳳蝶科  
科名: 鳳蝶科  
科名: 鳳蝶科

蝶類

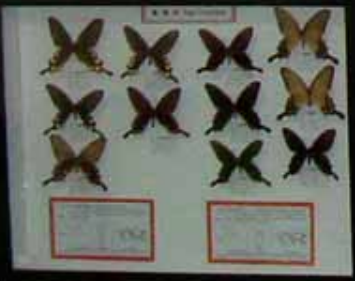


科名: Pieridae  
科名: Pieridae  
科名: Pieridae

台灣產蝶類



科名: Pieridae  
科名: Pieridae  
科名: Pieridae



科名: Pieridae  
科名: Pieridae  
科名: Pieridae



科名: Pieridae  
科名: Pieridae  
科名: Pieridae



科名: Pieridae  
科名: Pieridae  
科名: Pieridae



科名: Pieridae  
科名: Pieridae  
科名: Pieridae

(5) 幼蟲期昆蟲標本的製作甲蟲幼生期活體取得不易，需由野外採集成體後帶回繁殖。



## (6) 典藏標本之整理



本校學生協典藏標本  
之整理

尚待整理之典藏標  
本

# (7)於93年度本館新增典藏昆蟲象形收藏物之展出



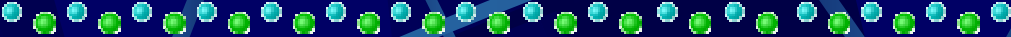
## 五、結論

研究順利，感謝教育部給與經費支援





# 致謝

- 
1. 校長 鄭英敏先生
  2. 教務主任 陳世福先生
  3. 陳維壽老師、鄭戊乾先生
  4. 畢業校友  
臺大昆蟲所 柯心平  
師大生物系 黃詠承、張立宜  
其它 黃子恩
  5. 本校生物社學生